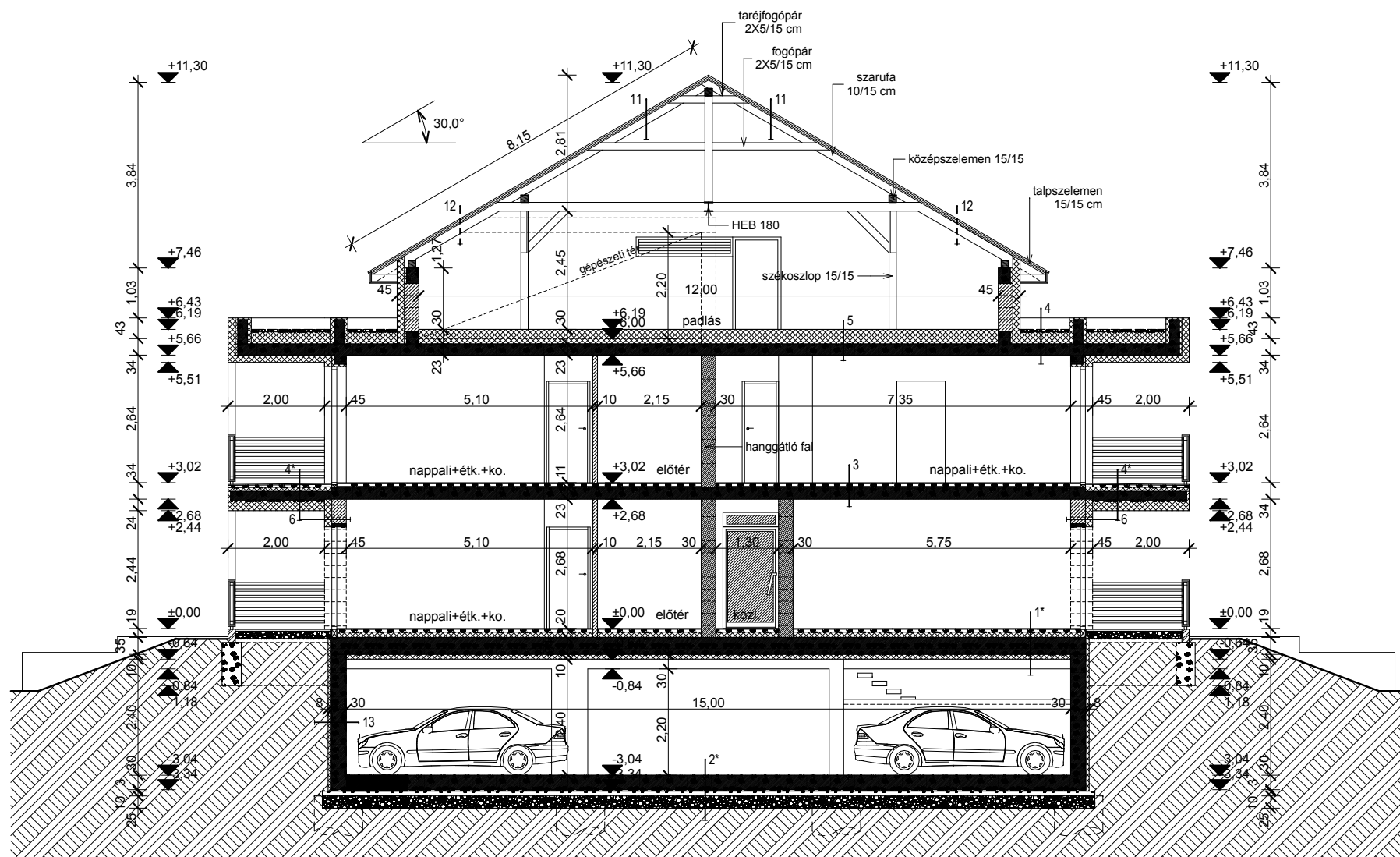


B-B METSZET M =1:100



A-A METSZET M =1:100

RÉTEGZÖDÉSEK

1-1	1,0 cm laminált parketta 1,0 cm AUSTROTHERM Pe 25 6,0 cm simított aljzatbeton 1 rtg AUSTROTHERM fólia technológiai szigetelés 12 cm lépéshang hőszig. AUSTROTHERM AT-N100 1 rtg TYPAR geotextília szigetelés védelem 2 rtg talajnedvesség e. bitumenes lemez szig. 1 rtg PORMEX RAPID kellőstés 12 cm vasalt aljzatbeton 20 cm tömörített kavics feltöltés	2-2	1,0 cm ragasztott kerámia burkolat 1,0 cm padlókiegyeplő 6,0 cm simított aljzatbeton 1 rtg AUSTROTHERM fólia technológiai szigetelés 12 cm lépéshang hőszig. AUSTROTHERM AT-N100 1 rtg TYPAR geotextília szigetelés védelem 2 rtg talajnedvesség e. bitumenes lemez szig. 1 rtg PORMEX RAPID kellőstés 12 cm vasalt aljzatbeton 20 cm tömörített kavics feltöltés
3-3	1,0 cm ragasztott kerámia burkolat 1,0 cm padlókiegyeplő 7,0 cm simított aljzatbeton 3,0 cm Lépéshang szigetelés 23 cm Méretezett monolit vasbeton lemez Csiszolás, sorjázás, glettelés	4-4	Lapostető 5,0 cm o 16-32 letérhelő kavics dörken terrax 1 rtg geotextília elválasztóréteg 1 rtg SIKKA pvc lemez szig. 1 rtg geotextília elválasztóréteg 18-32 cm AUSTROTHERM lejtésképző AT N150 1 rtg alubetétes bit. lemez 23 cm Méretezett monolit vasbeton lemez Csiszolás, sorjázás, glettelés
3'-3'	1,0 cm ragasztott kerámia burkolat 1,0 cm padlókiegyeplő 7,0 cm simított aljzatbeton 3,0 cm Lépéshang szigetelés 17 cm Méretezett monolit vasbeton lemez hőszig.+ nemesvakolat	4'-4'	1,0 cm ragasztott fagy. kerámia burkolat 1,0 cm padlókiegyeplő 5,0 cm esztrich szűrőbeton 1 rtg Dombornyomott lem.+geotextília 1 rtg SIKKA pvc lemez szig. 4-10 cm AUSTROTHERM lejtésképző AT N100 1 rtg alubetétes bit. lemez 20 cm Méretezett monolit vasbeton lemez hőszig.+ nemesvakolat
5-5	30cm Rockwool szálás hőszigetelés 1 rtg PE fólia 20 cm Méretezett monolit vasbeton lemez Csiszolás, sorjázás, glettelés	6-6	15 cm Baumit vékonyvakolat, Austrotherm hőszig. ragasztóba ágyazott üvegszövettel Leier vázkerámia téglafal 1,5 cm BAUMIT gépi vakolat
7-7	15cm Baumit vékonyvakolat (szilikon), AUSTROTHERM EXPERT hőszigetelés ragasztóba ágyazott üvegszövettel 1 rtg talajnedv. modif. bit. lemez szig. 1 rtg PORMEX RAPID kellőstés 30 cm vázkerámia téglafal 1,5 cm BAUMIT gépi vakolat	8-8	1,5 cm BAUMIT gépi vakolat 30 cm Leier hanggátló téglafal 1,5 cm BAUMIT gépi vakolat
10-10	18 cm fogópár, HEB 180 15 cm Rockwool szálás hőszigetelés 15 cm fémváz - közte Rockwool szálás hőszigetelés 1 rtg Pe fólia 2 rtg tűzgátló gk. burkolat	9-9	1,5 cm BAUMIT gépi vakolat Leier 10 téglafal Baumit falazó habarcsba falazva 2 soronkénti huzal erősítéssel BAUMIT gépi vakolat
12-12	BRAMAC cserépfedés (30°) lécezés 5/3 cm max 34 cm távolságban átfedés min. 8 cm 3,0 cm ellenlécezés 5/3 cm - kiszellőztetett légrés 1 rtg Porhó elleni fólia BRAMAC 15 cm szarufa 10/15 cm 80/90 cm -ként közte Rockwool szálás hőszigetelés 15 cm fémváz - közte Rockwool szálás hőszigetelés 1 rtg Pe fólia 2 rtg tűzgátló gk. burkolat	11-11	BRAMAC cserépfedés (30°) lécezés 5/3 cm max 34 cm távolságban átfedés min. 8 cm 3,0 cm ellenlécezés 5/3 cm - kiszellőztetett légrés 1 rtg Porhó elleni fólia BRAMAC 15 cm szarufa 10/15 cm 80/90 cm -ként bövöter
1'-1'	1,0 cm laminált parketta 1,0 cm AUSTROTHERM Pe 25 6,0 cm simított aljzatbeton 1 rtg AUSTROTHERM fólia technológiai szigetelés 12 cm lépéshang hőszig. AUSTROTHERM AT-N100 1 rtg TYPAR geotextília szigetelés védelem 1 rtg PORMEX RAPID kellőstés 35 cm Méretezett monolit vasbeton lemez hőszig.+ nemesvakolat 10 cm	2'-2'	30cm felületkezelt vízzáró ellenfödém 1 rtg Dörken szigetelés védelem 1 rtg Bauder mod. vízszig. 12 cm szerelőbeton 25 cm murva gyzat

é - 4 metszetek m=1:100

Tervező:
Zacomer Szeverin É 19-0414
okl. építészmérnök
H-9081 Győrújbarát, Csárdasor u. 74.
Építető: **Bástyaház Kft**
Győr, Báthori u. 1.
Győri Izraelita Hitközség
Cím: 9025 Győr, Kossuth L. u. 5.

Helyszín: Győr, Szabadrév utca
11974/1 hrsz
MEGJEGYZÉS
A terv az építész tervezők szellemi tulajdona,
melynek védelmét a törvény biztosítja
A terv az engedélyezési eljárás része nem
helyettesíti a kiviteli tervet
+ 0,00 m = földszinti padlóvonal